

**UCHWAŁA NR LXXXI/627/2023  
RADY MIEJSKIEJ BYSTRZYCY KŁODZKIEJ**

z dnia 12 czerwca 2023 r.

**w sprawie wskazania wstępnej lokalizacji przystanków komunikacyjnych na terenie Gminy Bystrzyca Kłodzka dla zaspokojenia zbiorowych potrzeb mieszkańców**

*Na podstawie art. 18 ust. 2 pkt 15 ustawy z dnia 8 marca 1990 r. o samorządzie gminnym (Dz. U. z 2023 r., poz. 40 ze zm.) w związku z art. 20f pkt 1 ustawy z dnia 21 marca 1985 r. o drogach publicznych (Dz. U. z 2023 r., poz. 645) - Rada Miejska Bystrzycy Kłodzkiej uchwala, co następuje:*

**§ 1.** Dla zaspokojenia potrzeb mieszkańców wskazuje się wstępne miejsce lokalizacji nowych przystanków komunikacyjnych na terenie Gminy Bystrzyca Kłodzka:

- na działce gminnej nr 165 obręb Starkówek – lewa strona – zgodnie z załącznikiem nr 1 do niniejszej uchwały.
- na działce gminnej nr 114/1 obręb Paszków – prawa strona – zgodnie z załącznikiem nr 2 do niniejszej uchwały.
- na działce gminnej nr 93 obręb Mielnik – prawa strona - zgodnie z załącznikiem nr 3 do niniejszej uchwały.
- na drodze gminnej 119667D w Starym Waliszowie (działka 1054 obręb Stary Waliszów) – lewa strona - zgodnie z załącznikiem nr 4 do niniejszej uchwały.

**§ 2.** Wykonanie uchwały powierza się Burmistrzowi Bystrzycy Kłodzkiej.

**§ 3.** Uchwała wchodzi w życie z dniem podjęcia.

Przewodniczący Rady  
Miejskiej

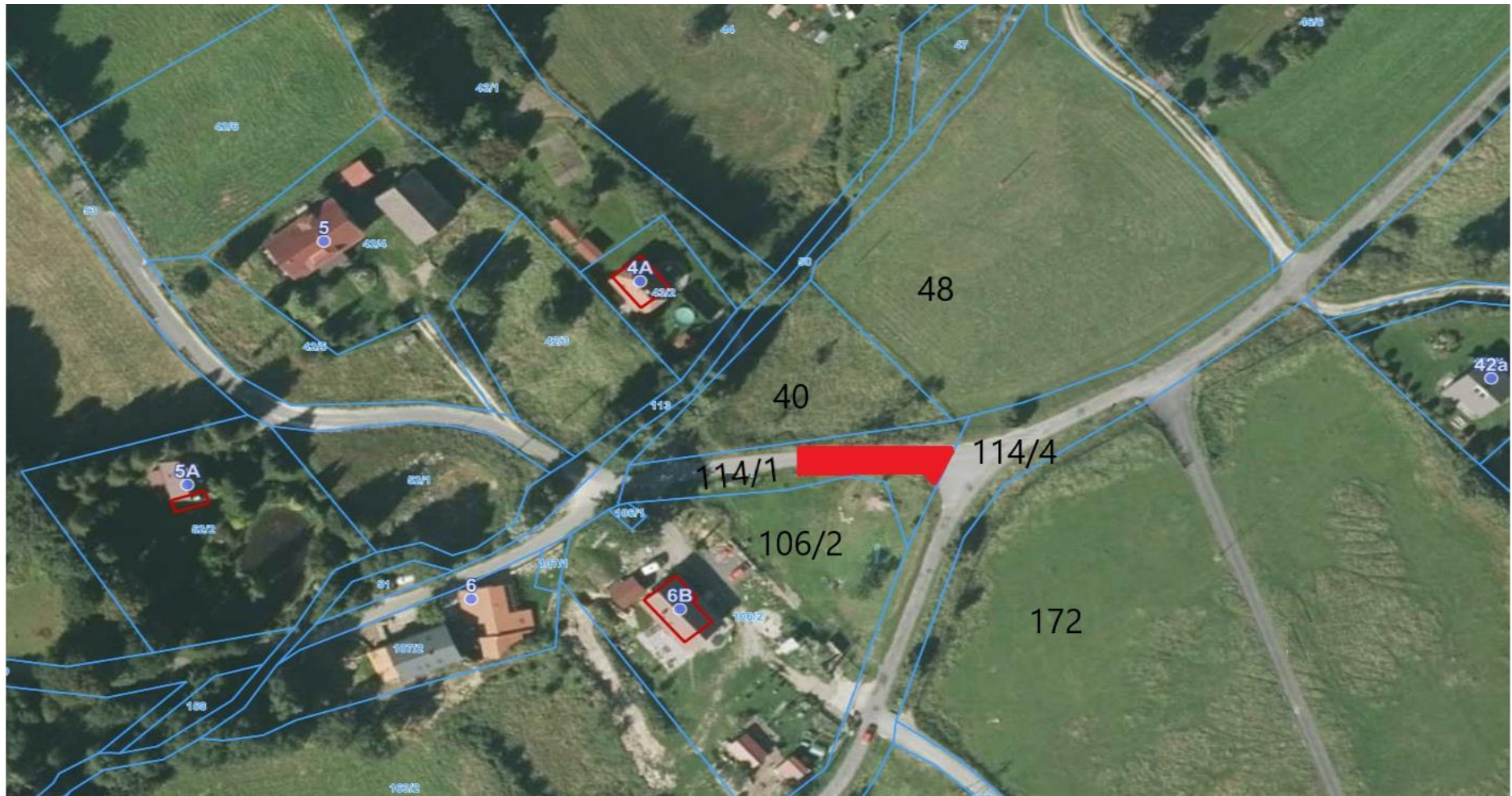
**Artur Pokora**

Załącznik nr 1 do uchwały nr LXXXI/627/2023  
Rady Miejskiej Bystrzycy Kłodzkiej  
z dnia 12 czerwca 2023 r.

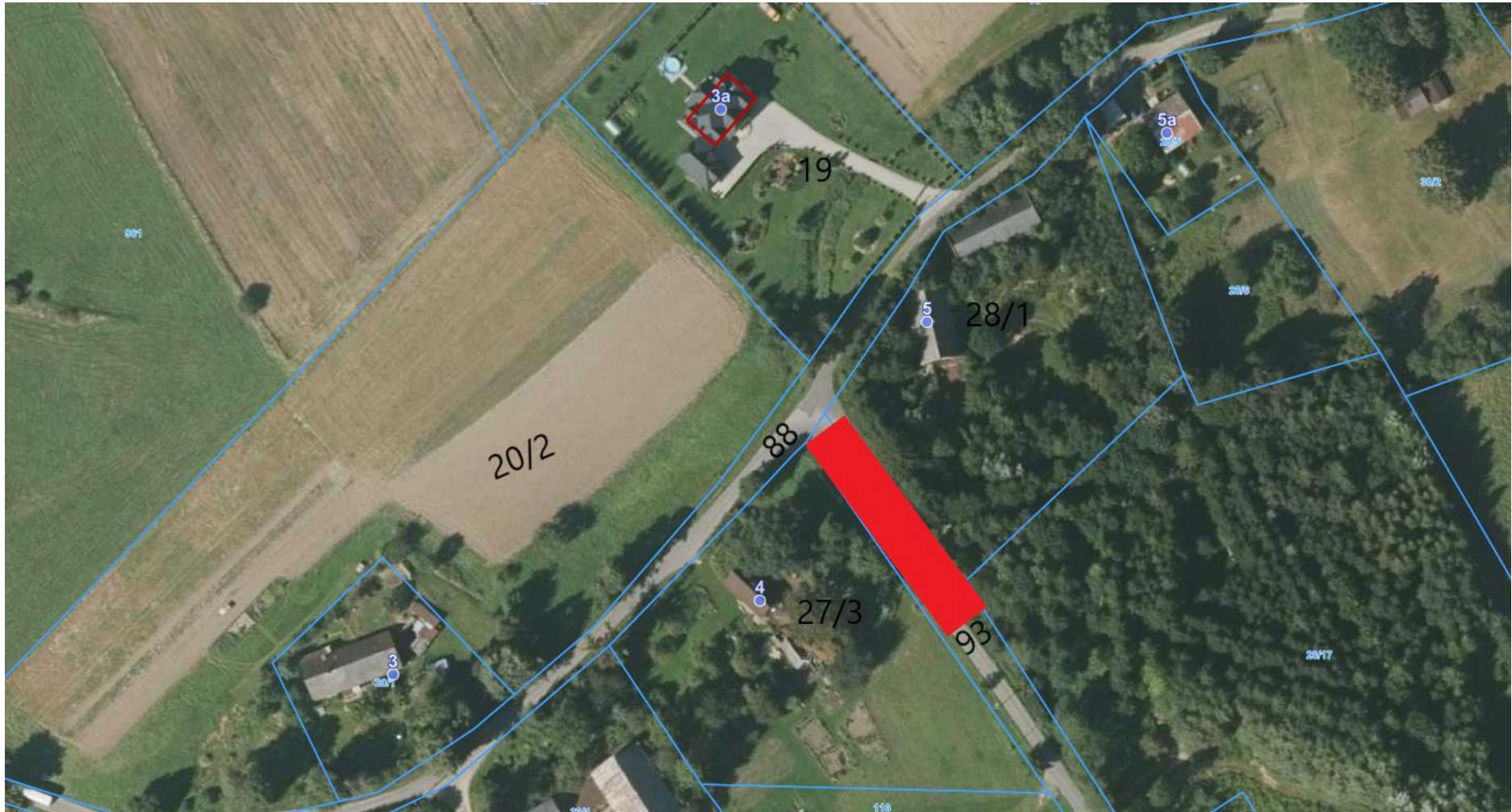




Załącznik nr 2 do uchwały nr LXXXI/627/2023  
Rady Miejskiej Bystrzycy Kłodzkiej  
z dnia 12 czerwca 2023 r.











## **UZASADNIENIE**

W oparciu o ustawę z dnia 8 marca 1990 r. o samorządzie gminnym oraz ustawę z dnia 21 marca 1985 r. o drogach publicznych Rada Miejska Bystrzycy Kłodzkiej dla zaspokojenia zbiorowych potrzeb mieszkańców wskazuje w formie uchwały wstępne miejsca lokalizacji nowych przystanków komunikacyjnych.

W związku z planowanym przez Gminę Bystrzyca Kłodzka utworzeniem tras linii autobusowych koniecznym jest uzupełnienie sieci przystanków w powyższych lokalizacjach.