

**UCHWAŁA NR LXVIII/538/2022  
RADY MIEJSKIEJ BYSTRZYCY KŁODZKIEJ**

z dnia 28 października 2022 r.

**w sprawie przystąpienia do sporządzenia zmiany studium uwarunkowań i kierunków zagospodarowania  
przestrzennego miasta i gminy Bystrzyca Kłodzka**

*Na podstawie art. 18 ust. 2 pkt 5 ustawy z dnia 8 marca 1990 r. o samorządzie gminy (tj. Dz. U. z 2022 r. poz. 559) oraz art. 9 ust. 1, 2 i 27 ustawy z dnia 27 marca 2003 r. o planowaniu i zagospodarowaniu przestrzennym (tj. Dz. U. z 2022 poz. 503) - Rada Miejska Bystrzycy Kłodzkiej uchwala, co następuje:*

**§ 1.** W celu aktualizacji polityki przestrzennej, przystępuje się do sporządzenia zmiany studium uwarunkowań i kierunków zagospodarowania przestrzennego miasta i gminy Bystrzyca Kłodzka, przyjętego uchwałą Nr XLI/412/13 Rady Miejskiej w Bystrzycy Kłodzkiej z dnia 28 lutego 2013 r. z późn. zm. w zakresie wynikającym z art. 10 ustawy z dnia 27 marca 2003 r. o planowaniu i zagospodarowaniu przestrzennym.

**§ 2.** Obszar objęty opracowaniem położony jest w obrębie wsi Spalona, gmina Bystrzyca Kłodzka. Granice obszaru objętego zmianą studium określono na załączniku graficznym do niniejszej uchwały.

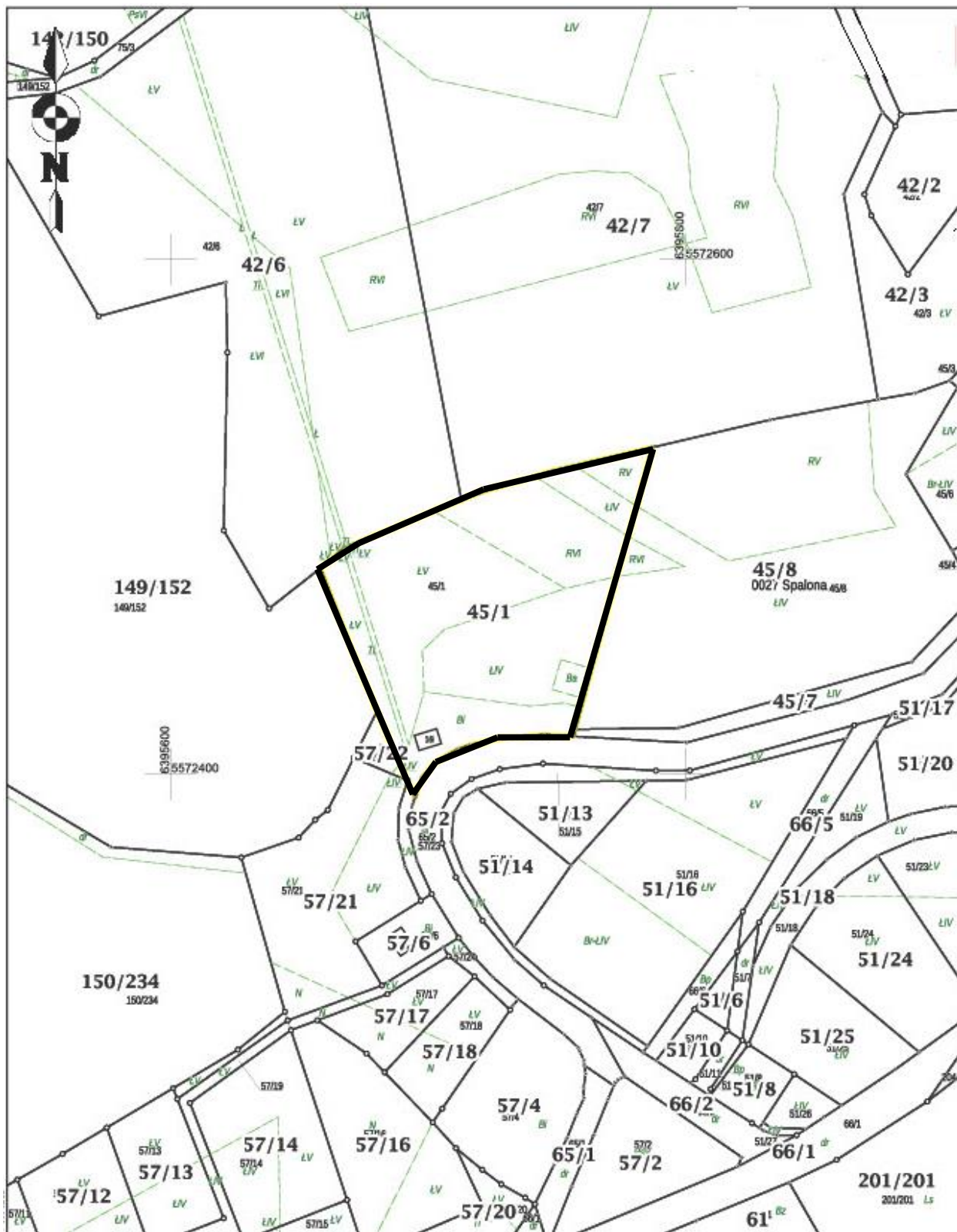
**§ 3.** Wykonanie uchwały powierza się Burmistrzowi Bystrzycy Kłodzkiej.

**§ 4.** Uchwała wchodzi w życie z dniem podjęcia.

Przewodniczący Rady  
Miejskiej

**Artur Pokora**

— - granica obszaru objętego uchwałą



## UZASADNIENIE

Zgodnie z art. 3 ust. 1 ustawy z dnia 27 marca 2003 r. o planowaniu i zagospodarowaniu przestrzennym (tj. Dz. U. 2022 r. poz. 503) kształtowanie i prowadzenie polityki przestrzennej na terenie gminy, w tym uchwalanie studium uwarunkowań i kierunków zagospodarowania przestrzennego gminy oraz jego zmian należy do zadań własnych gminy.

W obowiązującym studium uwarunkowań i kierunków zagospodarowania przestrzennego miasta i gminy Bystrzyca Kłodzka działka oznaczona numerem geodezyjnym 45/1 została przeznaczona pod usługi sportu i rekreacji – tereny otwarte (US2) – przeznaczenie podstawowe terenu:

- usługi sportu i rekreacji - tereny otwarte, w szczególności wyciągi i trasy narciarskie z wykluczeniem zabudowy innej niż bezpośrednio związana z funkcjonowaniem wyciągów.

Zmiana ustaleń studium uwarunkowań i kierunków zagospodarowania przestrzennego ma na celu umożliwienie budowy obiektu pensjonatowo – gastronomicznego wraz z niezbędną infrastrukturą, co przyczyni się do zwiększenia oferty i bazy usługowej miejscowości Spalona.

Przystąpienie do opracowania zmiany studium należy więc uznać za celowe i zasadne.